

Oproep voor experimentele projecten Appel à projets d'expérimentation Circular Innovation: Re-use & Recycle

Agenda

- » 16:15 – Inleiding door de directie van Innoviris
Introduction par la direction d'Innoviris
- » 16:25 – Presentatie van de oproep Circular Innovation: Re-use & Recycle
Présentation de l'appel Circular Innovation: Re-use & Recycle
- » 17:00 – Q&A
- » 17:15 – Networking

Stefaan Sonck Thiebaut

Gilles Ysebaert

Inleiding

Stefaan Sonck Thiebaut
Directeur van Innoviris

Oproep voor experimentele projecten Appel à projets d'expérimentation

Circular Innovation: Re-use & Recycle

Oorsprong van dit programma



Gewestelijk Programma
voor Circulaire Economie



Stimuleren van het
hergebruik van afval binnen
de economie



Programma's gericht
op bedrijven en op de
korte termijn

De actie

- Oproep voor projecten gewijd aan ondernemers :
 - Alle rechtsvormen (VZW, CV, NV, BV, ...) behalve zelfstandigen
 - Alle maten

- Doelstelling: de haalbaarheid van hun project testen alvorens een nieuwe activiteit op te starten of een bestaande, innoverende activiteit te heroriënteren die gebaseerd is op de valorisatie van stedelijke depots.

Gerichte taken

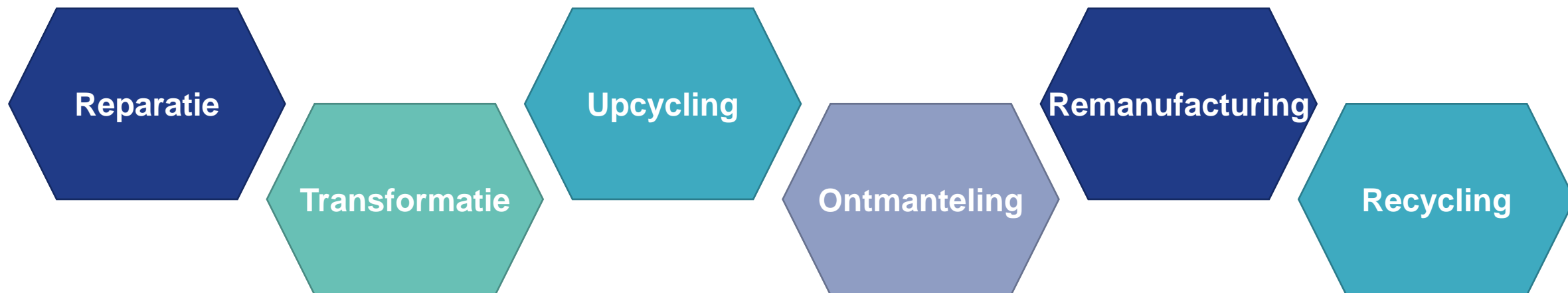
Onderzoek naar het aanbod van materialen

Experimenteren in het ontwerp/verbetering van de activiteit

Lokale vraag en economische levensvatbaarheid valideren

Re-use & Recycling van afval

› Valorisatieactiviteiten die door de financiering worden gedekt :

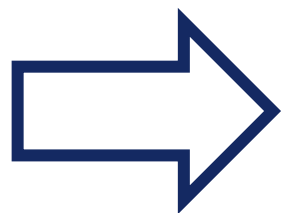


› Afval:

Alle materiaalstromen die door de actoren van de stad worden geproduceerd en geloosd of die over haar grondgebied gaan

Wettelijk kader

» Juridisch kader van de haalbaarheidsstudie \neq de minimis-steun



**Nieuwe en
innoverende
activiteiten**



**Experimentele
aanpak**

Praktische aspecten

1*
aanvrager

Alle **rechts-
vormen**
(VZW, CV, NV,
BV, ...) behalve
zelfstandigen

**Zetel in
het
BHG**

Subsidies
**70% KO
60% MO
50% GO**

**Niet in
financiële
moeilijk-
heden**

**Min. 6
maanden**

**1.5
Millions
d'euros**

* Samenwerkingsprojecten tussen ondernemingen zijn mogelijk

Subsidiabele kosten

Personeelskosten

Investeringskosten

Kosten voor
onderaanneming

Exploitatiekosten

Positionering ten opzichte van Becircular

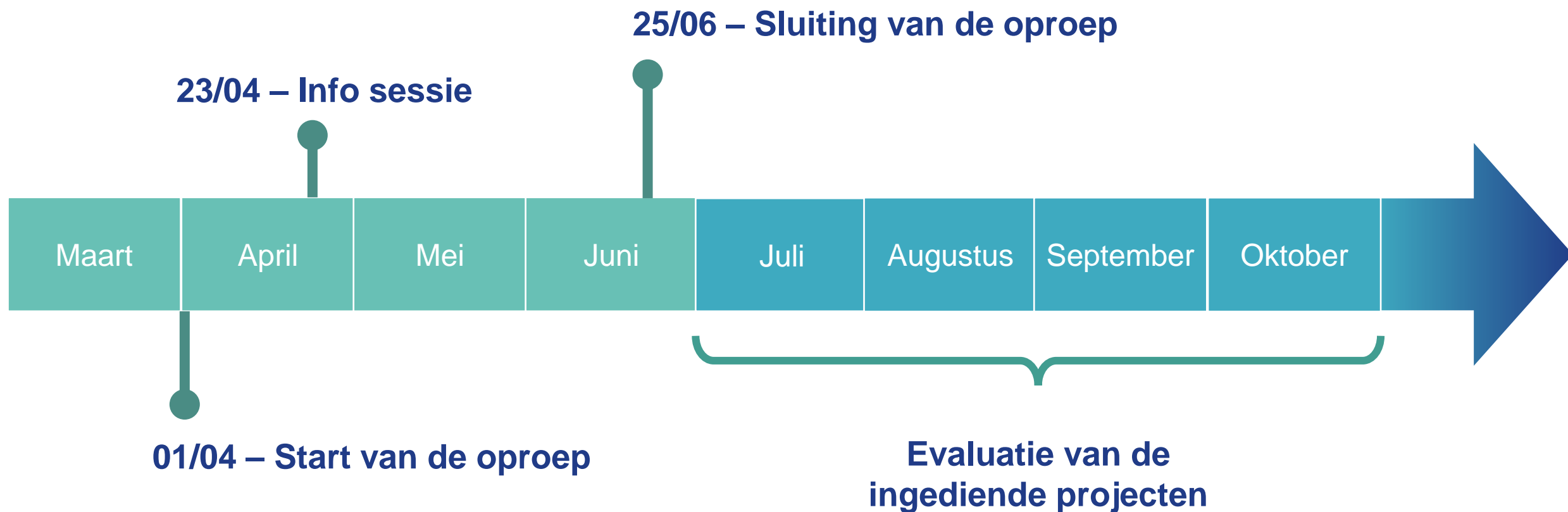


- › Focus op de haalbaarheidsstudie van een nieuwe en innovatieve activiteit
- › Duur van minimaal 6 maanden
- › Thema: afval
- › R&D financiering



- › Focus op commercialisering
- › Experimenteerfase van maximaal 6 maanden
- › Thema: circulaire economie
- › De minimis

Planning



Evaluatie

Ontvangst van
dossiers

Subsidiabiliteitscontrole

Instructievergadering

Aanbeveling
Innoviris



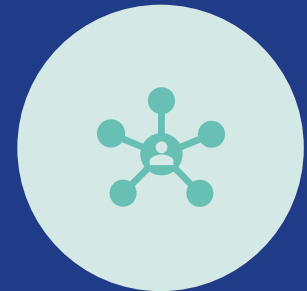
Innovatie en
relevantie van het
project



Haalbaarheid en
uitvoering



Strategische en
economische impact



Sociale, milieu- en
ecosysteemeffecten



Hout schaven



Mycomateriaal





R!noo^{SC}

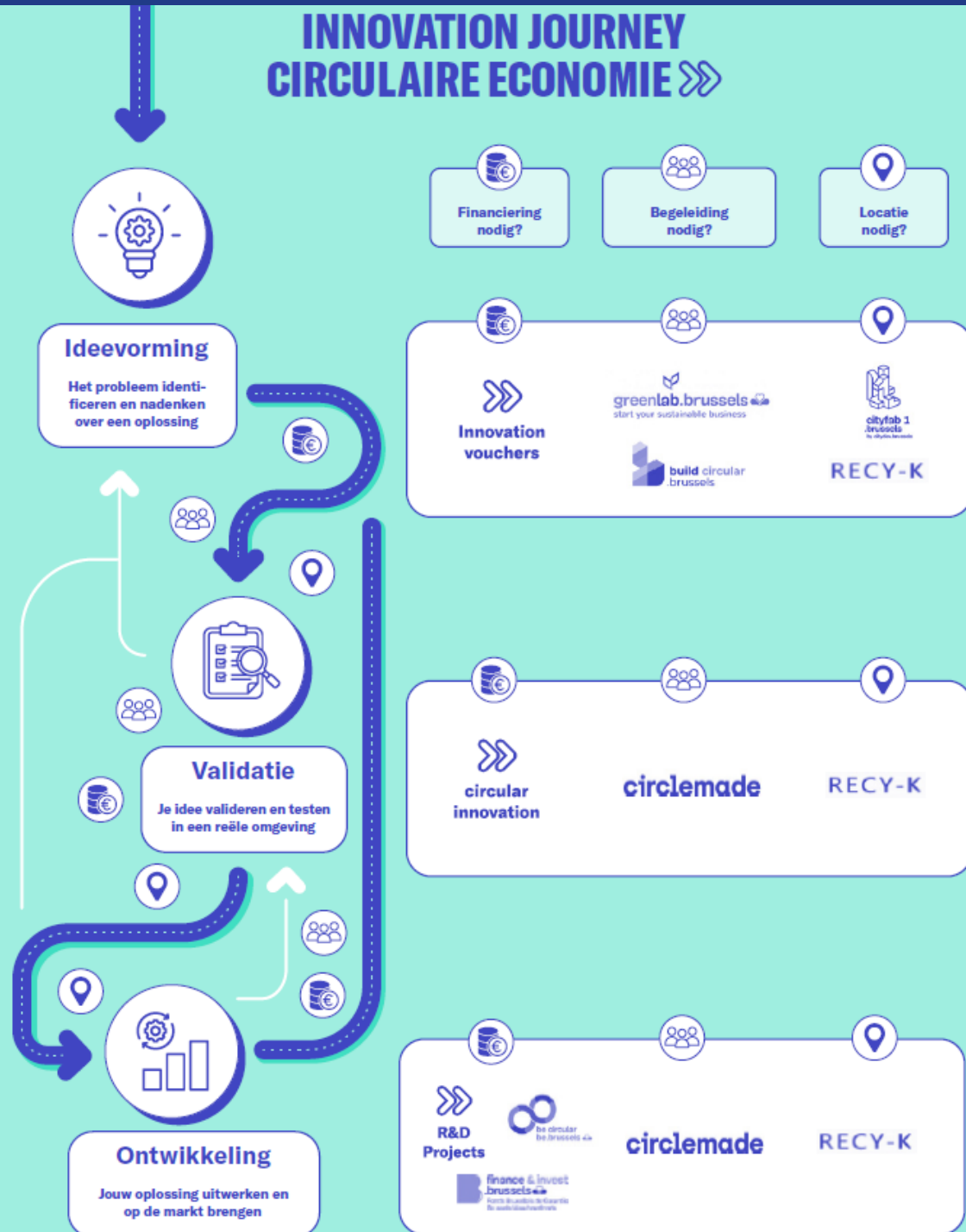


- **Timmerhout en dakbedekking**
- **Lichtgewicht muren (gyproc, isolatie, metalstuds, ijzerwaren, enz.)**
- **Schroot en "afval" van bouwplaatsen, waaronder onbeveiligde "verloren" pallets en restjes isolatie van biologische oorsprong.**

Geïsoleerde binnenwand

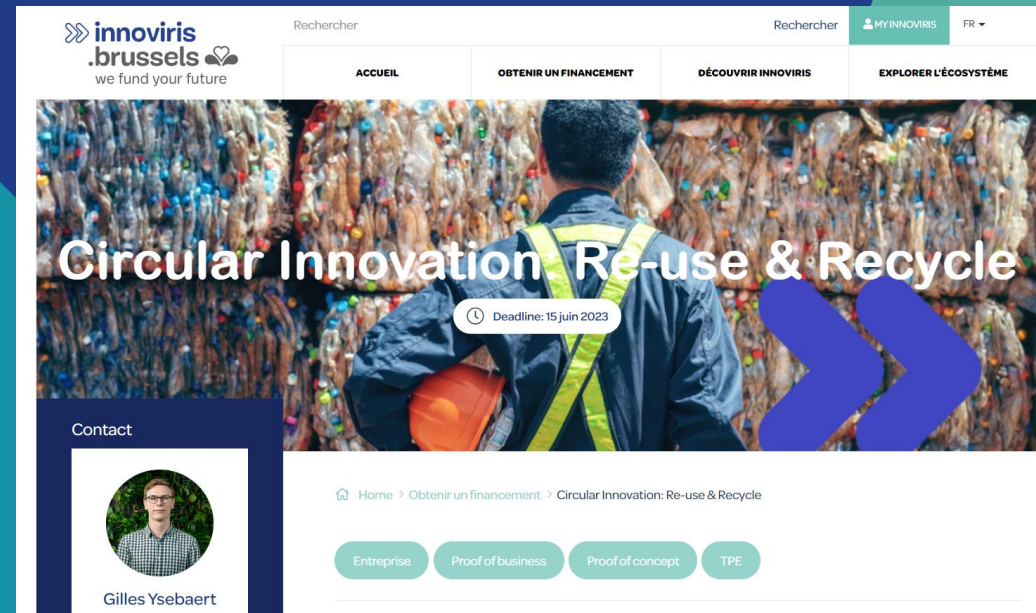


INNOVATION JOURNEY CIRCULAIRE ECONOMIE >>



More info

<https://innoviris.brussels/nl/program/circular-innovation>



Neem contact met me op en laten we een pitch plannen voor uw project!



Gilles Ysebaert

gysebaert@innoviris.brussels

+32 2 600 50 19

Innoviris.brussels

www.innoviris.brussels

